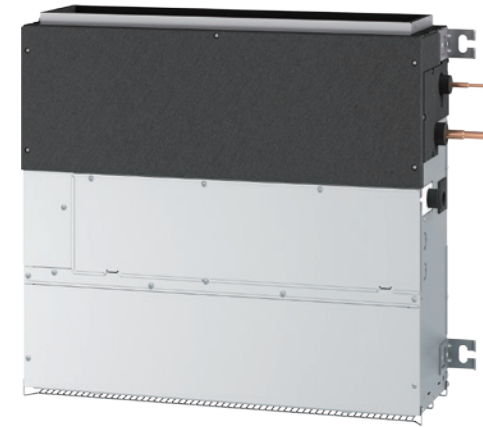


## Productfiche PFFY-WL25VCM

Binnenunit		PFFY-WL25VCM-A	
Koeling	Nominale capaciteit	kW	2,8
	Opgenomen vermogen	kW	0,03
Verwarming	Nominale capaciteit	kW	3,2
	Opgenomen vermogen	kW	0,03
Specificaties	Afmetingen (B x D x H)	mm	700 x 200 x 615 (690)
	Gewicht	kg	18,0
	Geluidsdruk	dB(A)	22-26-30
	Luchtvolume	m <sup>3</sup> /u	330-420-510
Specificaties rooster	Beschikbare statische druk	Pa	0-10-40-60
	Afmetingen (B x D x H)	mm	-
	Gewicht	kg	-
Waterleidingdiameter	Aansluitmaat - inlaat / uitlaat	mm	22   22
	Leidingsmaat - inlaat / uitlaat	mm	20   20
Elektrische gegevens	Voedingsspanning	V;f;Hz	230;1;50
	Voedingskabel	mm <sup>2</sup>	3G 2,5
	Nominale stroom	A	0,32
	Afzekering	A	2
	Communicatiekabel	mm <sup>2</sup>	2x1,5 + S



## Fiche produit PFFY-WL25VCM

Unité intérieure		PFFY-WL25VCM-A	
Froid	Capacité nominale	kW	2,8
	Puissance absorbée	kW	0,03
Chauffage	Capacité nominale	kW	3,2
	Puissance absorbée	kW	0,03
Spécifications	Dimensions (L x P x H)	mm	700 x 200 x 615 (690)
	Poids	kg	18,0
	Pression acoustique	dB(A)	22-26-30
	Débit d'air	m <sup>3</sup> /h	330-420-510
Spécifications grille	Pression statique disponible	Pa	0-10-40-60
	Dimensions (L x P x H)	mm	-
	Poids	kg	-
Diamètre de tuyauterie d'eau	Taille de connexion - entrée / sortie	mm	22   22
	Taille de tuyau - entrée / sortie	mm	20   20
Données électriques	Alimentation électrique	V;ph;Hz	230;1;50
	Câble d'alimentation	mm <sup>2</sup>	3G 2,5
	Intensité nominale	A	0,32
	Taille de fusible recommandée	A	2
	Câble de communication	mm <sup>2</sup>	2x1,5 + S

